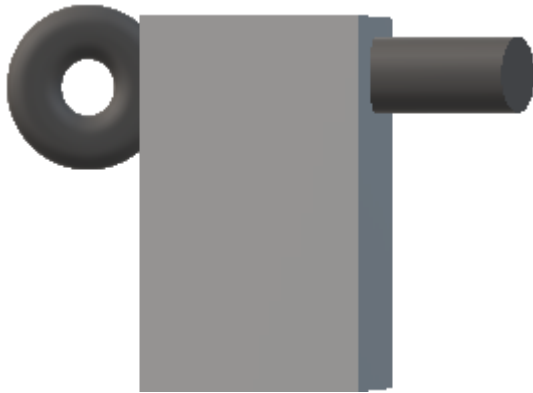


ELECTROBLOQUEO SIDEMATIC



Cableado:

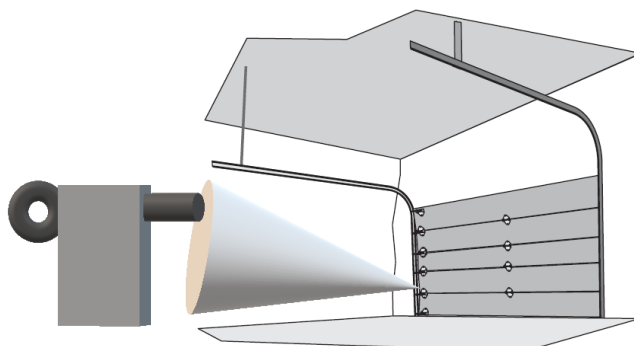
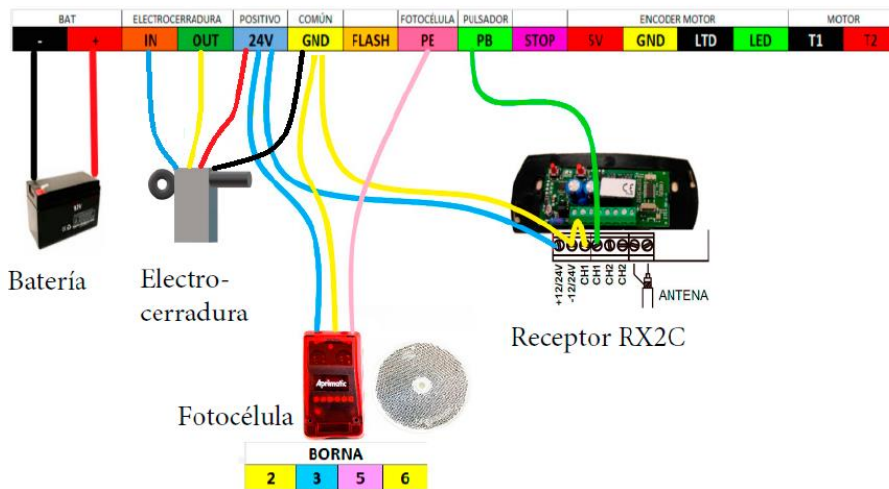
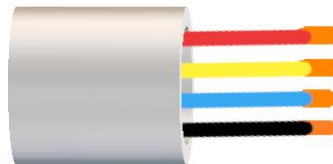
Rojo: +24VC

Negro: GND

Azul: IN

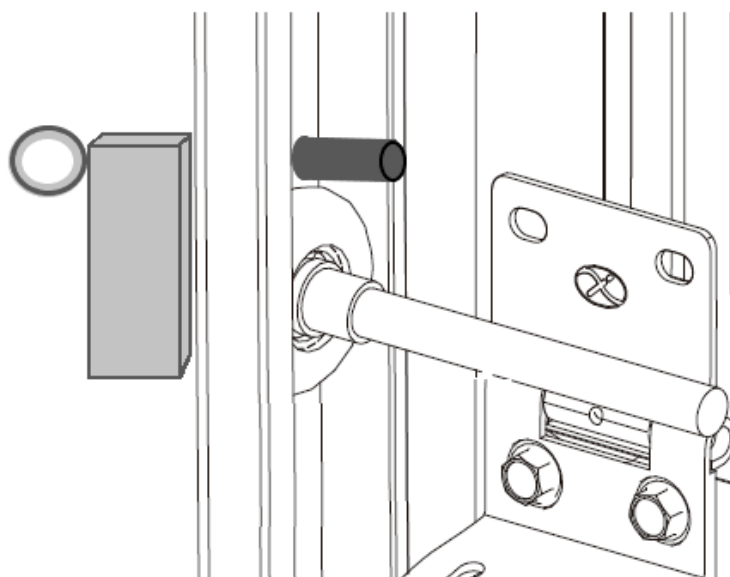
Amarillo: OUT

Esquema de conexiones:



Instalación:

- Realizar la instalación con un taladro pasante sobre la propia guía de la puerta seccional, siempre por encima de alguna de las ruedas de la puerta seccional.
- Realizar un taladro de al menos 10.5mm centrado sobre el carril de la puerta seccional, sobre ese taladro otro taladro de 5mm. La distancia entre el taladro del bloqueo y el taladro superior debe ser de 11mm. La distancia entre el taladro superior y el taladro inferior debe ser de 98mm.
- Todos los taladros deben realizarse sobre la propia guía de la puerta seccional.
- El taladro para el pasador debe realizarse por la parte superior inmediatamente después de la rueda de alguno de los carros.
- El bloqueo nunca debe instalarse sobre el último carro.



 **Aprimatic**

APRIMATIC DOORS S.L.,
C/Juan Huarte de San Juan 7 H1
Alcalá de Henares (Madrid) 28806
Tel. +34 91 882 44 48
Fax. +34 91 882 44 50
www.Aprimatic.es