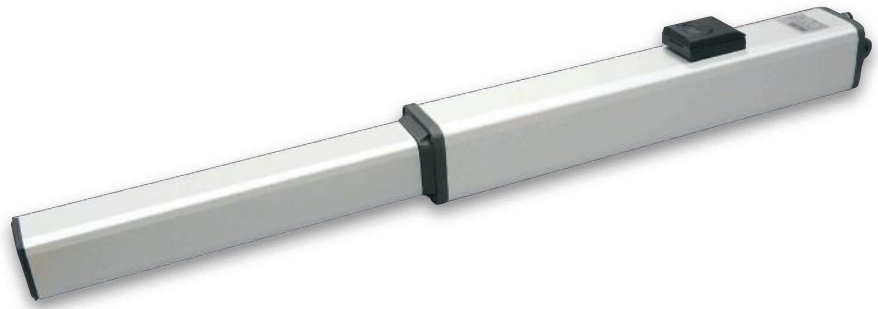


FORTY 65



Operador hidráulico para cancelas batientes de una o dos hojas, uso continuo. Deceleración de velocidad en finales de recorrido. Válvulas de seguridad antiplastamiento incorporadas. Desbloqueo rápido de emergencia. Carrera útil del vástago 270mm y 390mm. Diámetro del vástago 20mm.

Especificaciones técnicas FORTY 65 6M FORTY 65 7M

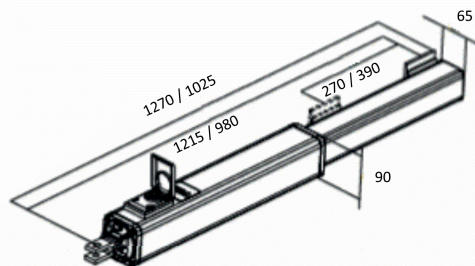
Alimentación	230 Vac/50 Hz	230 Vac/50 Hz
Potencia	220 W	220 W
Corriente	1 A	1 A
Carrera	270 mm	390 mm
Velocidad	1 cm/s	1 cm/s
Fuerza	640 daN	640 daN
Diámetro Vástago	20 mm	20 mm
Ancho hoja	6 m	7 m
Ciclos/hora	70 c/h	70 c/h
Rango térmico	-40 °C/+60 °C	-40 °C/+60 °C
Termoprotección	130 °C	130 °C

- Silencioso y fiable.
- Válvulas de seguridad antiplastamiento.
- Modelos con 270 mm o 390 mm de carrera.
- Versiones con bloqueo en ambas direcciones, sólo cierre, sólo en la apertura, sin bloqueo.
- Diámetro del vástago 20 mm

VERSIONES DISPONIBLES

	FORTY 65 6M			FORTY 65 7M	
	SF FC	SF	C	SF	C
Bloqueo hidráulico	NO	NO	en cierre	NO	en cierre
Carrera vástago	270	270	270	390	390
Ancho hoja	6 m	6 m	2 m	7 m	3 m
Deceleración	Apertura	Apertura/Cierre	Apertura/Cierre	Apertura/Cierre	Apertura/Cierre

DIMENSIONES



Ataque delantero

ACCESORIOS RELACIONADOS



Cuadro A40DG



Mando TX4S



Banda de cable



Fotocélula



Electrocerradura